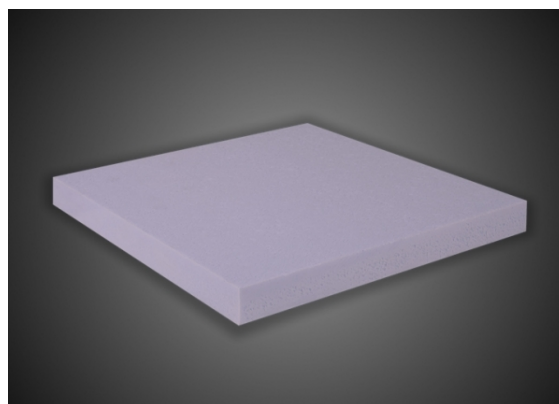




X-FOAM MLB



LASTRA DI POLISTIRENE ESTRUSO (XPS) [SENZA HCFC - SENZA HFC]

X-FOAM® MLB è una lastra per l'isolamento termico costituita da polistirene estruso monostrato di colore indaco, senza pelle di estrusione e con i 4 bordi dritti. Le lastre dichiarano valori di resistenza alla compressione da 200 kPa a 300 kPa a seconda dello spessore. Hanno una larghezza pari a 600 mm, lunghezza 3000 mm e spessori disponibili da 20 a 100 mm.

X-FOAM® MLB è classificato al fuoco EUROCLASSE E secondo la normativa europea EN 13501-1.

APPLICAZIONI CON X-FOAM® MLB: furgonature isoterme, pannelli sandwich, isolamento dei ponti termici

PROPRIETA'	NORMA	UNITA' DI MISURA	VALORI
Spessori	EN 823	mm	20 - 100
Tolleranza spessore (T2) Spessori da 20 mm a 100 mm	EN 823 EN 13164	mm	-1,5/+1,5
Lunghezza	EN 822	mm	3000
Larghezza	EN 822	mm	600
Tolleranza lunghezza (l) e larghezza (b)	EN 13164	mm	l o b ≤ 1500: +/- 8 l o b > 1500: +/- 10
Tolleranza ortogonalità (Sb)	EN 824/EN 13164	mm/m	5
Tolleranza planarità (Smax)	EN 825/EN 13164	mm/m	6
Densità		kg/m ³	31 +/- 10%
Calore specifico		J/kgK	1450



Conducibilità termica dichiarata (λ_D) e resistenza termica dichiarata (R_D)			λ_D	R_D
Spessore 20 mm	EN 13164/EN 12667	λ_D : W/mK - R_D : m ² K/W	0,032	0,60
Spessore 30 mm	EN 13164/EN 12667	λ_D : W/mK - R_D : m ² K/W	0,032	0,90
Spessore 40 mm	EN 13164/EN 12667	λ_D : W/mK - R_D : m ² K/W	0,033	1,20
Spessore 50 mm	EN 13164/EN 12667	λ_D : W/mK - R_D : m ² K/W	0,034	1,45
Spessore 60 mm	EN 13164/EN 12667	λ_D : W/mK - R_D : m ² K/W	0,034	1,75
Spessore 80 mm	EN 13164/EN 12667	λ_D : W/mK - R_D : m ² K/W	0,035	2,25
Spessore 100 mm	EN 13164/EN 12667	λ_D : W/mK - R_D : m ² K/W	0,035	2,85
Resistenza alla compressione al 10% di deformazione per carico o rottura				
Spessori 20 mm – 40 mm	EN 826	kPa		≥ 200
Spessori 50 mm – 60 mm	EN 826	kPa		≥ 250
Spessori 80 mm – 100 mm	EN 826	kPa		≥ 300
Aderenza al calcestruzzo	EN 1607	kPa		≥ 600
Stabilità dimensionale a 70 °C e 90% UR Cambiamenti nello spessore, lunghezza e larghezza	EN 1604	%		≤ 5
Comportamento alla deformazione. Condizioni di prova 70 °C, 168 ore, 40 kPa	EN 1605	%		≤ 5
Assorbimento d'acqua per immersione (28 giorni)	EN 12087	Vol %		≤ 0,7
Assorbimento d'acqua per diffusione (28 giorni) Spessori da 20 mm a 50 mm Spessori da 60 mm a 100 mm	EN 12088 EN 12088	Vol % Vol %		≤ 5 ≤ 3
Resistenza alla diffusione del vapore acqueo (μ)	EN 12086			80
Comportamento al gelo (alternanza gelo - disgelo) dopo assorbimento d'acqua per diffusione a lungo termine	EN 12091	Vol %		≤ 1
Reazione al fuoco	EN 13501-1	Euroclasse		E
Temperatura limite di utilizzo		°C		+ 75
Media celle chiuse		%		> 96